



— — — ÀMBIT MODIFICACIÓ

## MODIFICACIÓ DE LES NNSS DE EL MORELL, EN L'ÀMBIT DE LA UA-1 "AVINGUDA DE VALLS"

**Situació**  
U.A.-1 "AVINGUDA DE VALLS"  
EL MORELL. TARRAGONÉS

**Data**  
NOVEMBRE 2022

**Promotor**  
AJUNTAMENT DE EL MORELL

**Referència**  
U-21.024

# 1.1

**Escala**  
A3 1:5000  
0 25 50 75m

**INFORMACIÓ** Situació

**Aprovacions**  
Aprovació Inicial:  
Aprovació Provisional:  
Aprovació Definitiva:



— ÀMBIT MODIFICACIÓ

## MODIFICACIÓ DE LES NNSS DE EL MORELL, EN L'ÀMBIT DE LA UA - 1 "AVINGUDA DE VALLS"

**Situació**  
U.A.-1 "AVINGUDA DE VALLS"  
EL MORELL. TARRAGONÉS

**Data**  
NOVEMBRE 2022

**Promotor**  
AJUNTAMENT DE EL MORELL

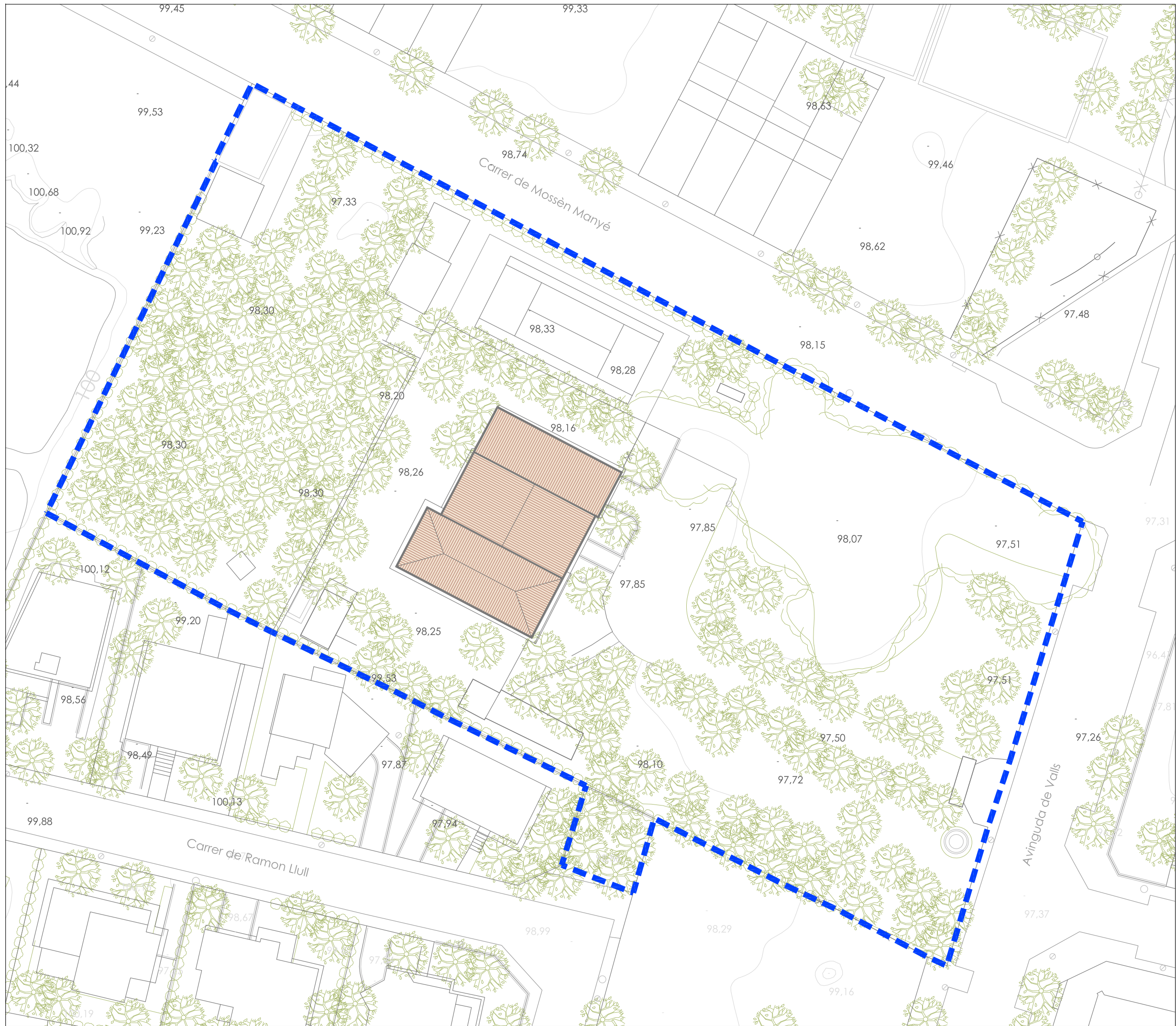
**Referència**  
U-21.024

# 1.2

**Escala**  
A3 1:500  
0 2.5 5 7.5m

**INFORMACIÓ** Ortofotomapa àmbit

**Aprovacions**  
Aprovació Inicial:  
Aprovació Provisional:  
Aprovació Definitiva:

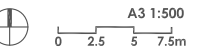


— ÀMBIT MODIFICACIÓ

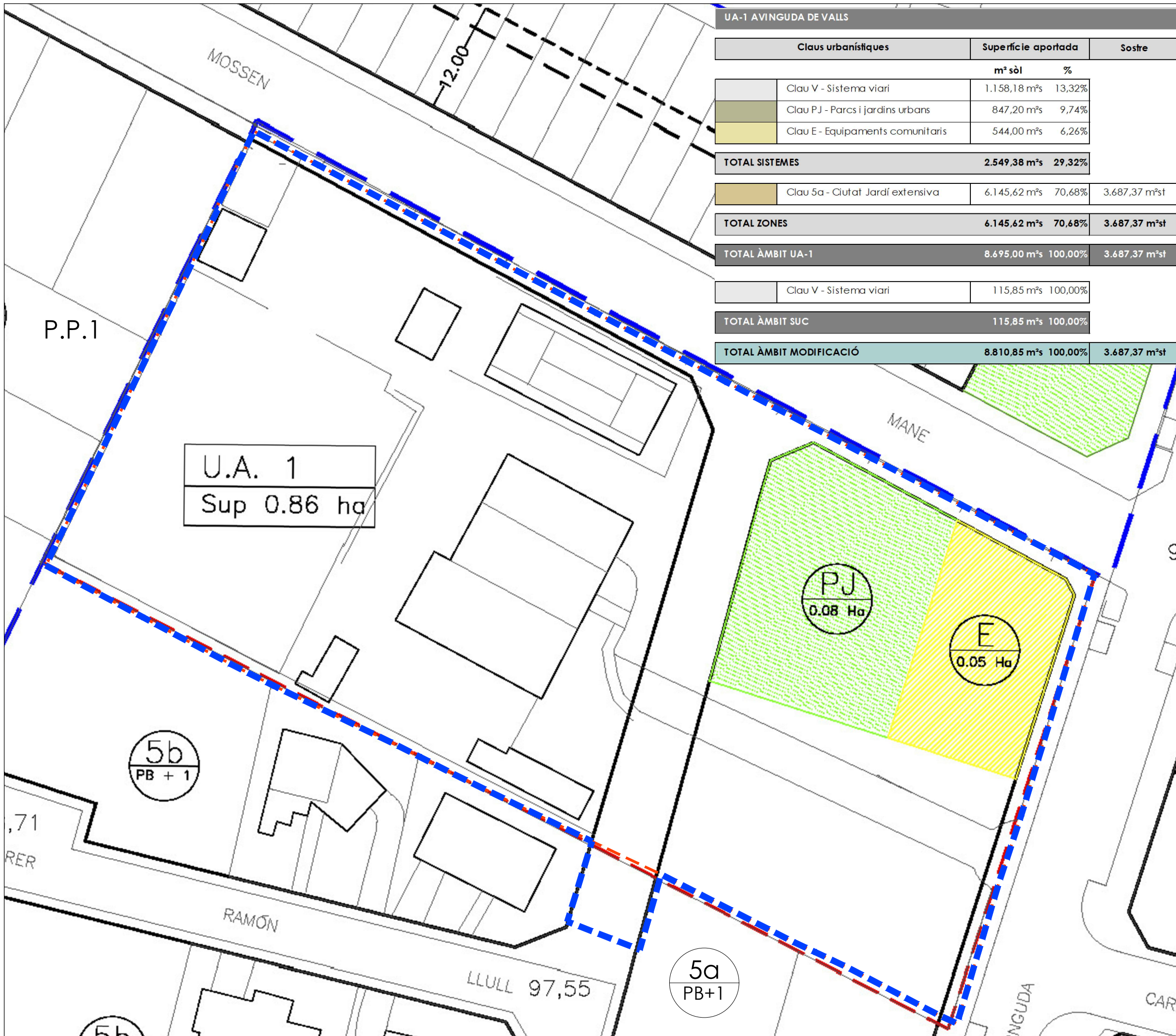
## MODIFICACIÓ DE LES NNSS DE EL MORELL, EN L'ÀMBIT DE LA UA-1 "AVINGUDA DE VALLS"

<b>Situació</b>	<b>Data</b>
U.A.-1 "AVINGUDA DE VALLS"	NOVEMBRE 2022
EL MORELL. TARRAGONÉS	
<b>Promotor</b>	<b>Referència</b>
AJUNTAMENT DE EL MORELL	U-21.024

**1.3** **Informació** **Topogràfic àmbit**



**Aprovacions**  
 Aprovació Inicial:  
 Aprovació Provisional:  
 Aprovació Definitiva:



— — — ÀMBIT MODIFICACIÓ  
— — — ÀMBIT UA-1 segons P. VIGENT

U.A. 1  
Sup 0.86 ha

PJ  
0.08 Ha

E  
0.05 Ha

5b  
PB + 1

5a  
PB+1

## MODIFICACIÓ DE LES NNSS DE EL MORELL, EN L'ÀMBIT DE LA UA-1 "AVINGUDA DE VALLS"

**Situació**  
 U.A.-1 "AVINGUDA DE VALLS"  
 EL MORELL, TARRAGONÉS

**Data**  
 NOVEMBRE 2022

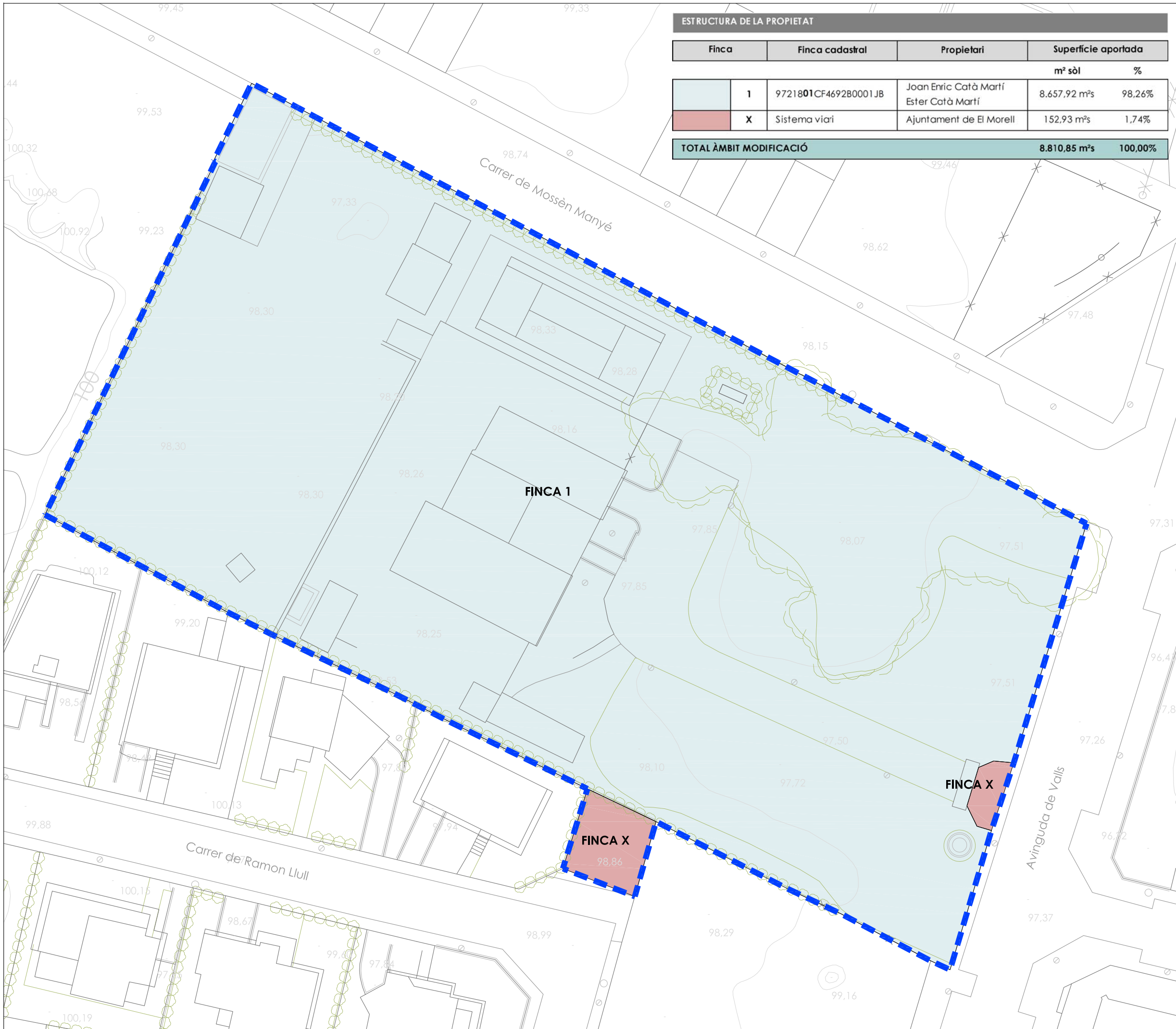
**Promotor**  
 AJUNTAMENT DE EL MORELL

**Referència**  
 U-21.024

**Escales**  
 A3 1:500  
 0 2,5 5 7,5m

### 1.4 INFORMACIÓ Planejament vigent

**Aprovacions**  
 Aprovació Inicial:  
 Aprovació Provisional:  
 Aprovació Definitiva:



ESTRUCTURA DE LA PROPIETAT					
Finca	Finca cadastral	Propietari	Superfície aportada		
			m² sòl	%	
1	9721801CF4692B0001JB	Joan Enric Catà Martí Ester Catà Martí	8.657,92 m²s	98,26%	
X	Sistema viari	Ajuntament de El Morell	152,93 m²s	1,74%	
<b>TOTAL ÀMBIT MODIFICACIÓ</b>			<b>8.810,85 m²s</b>	<b>100,00%</b>	

--- ÀMBIT MODIFICACIÓ

## MODIFICACIÓ DE LES NNSS DE EL MORELL, EN L'ÀMBIT DE LA UA-1 "AVINGUDA DE VALLS"

**Situació**  
U.A.-1 "AVINGUDA DE VALLS"  
EL MORELL. TARRAGONÉS

**Data**  
NOVEMBRE 2022

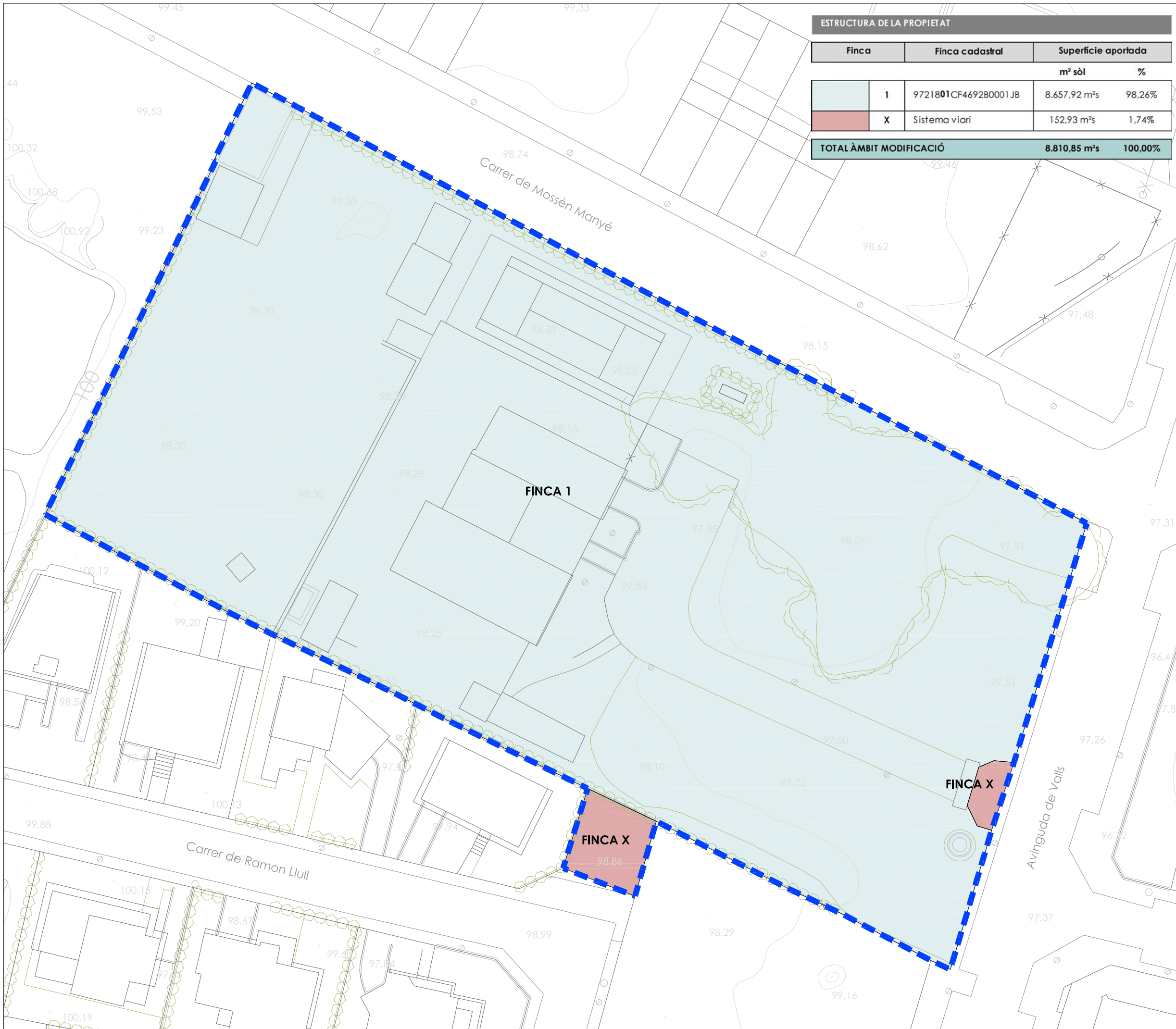
**Promotor**  
AJUNTAMENT DE EL MORELL

**Referència**  
U-21.024

**Escala**  
A3 1:500

### 1.5 INFORMACIÓ Estructura de la propietat

**Aprovacions**  
Aprovació Inicial:  
Aprovació Provisional:  
Aprovació Definitiva:



ESTRUCTURA DE LA PROPIETAT				
Finca	Finca cadastral	Superfície aportada		
		m² sòl	%	
1	9721801CF4692B0001JB	8.657,92 m²s	98,26%	
X	Sistema viari	152,93 m²s	1,74%	
<b>TOTAL ÀMBIT MODIFICACIÓ</b>		<b>8.810,85 m²s</b>	<b>100,00%</b>	

— ÀMBIT MODIFICACIÓ I SUSPENSIÓ DE LICÈNCIES

## MODIFICACIÓ DE LES NNSS DE EL MORELL, EN L'ÀMBIT DE LA UA-1 "AVINGUDA DE VALLS"

**Situació**  
 U.A.-1 "AVINGUDA DE VALLS"  
 EL MORELL. TARRAGONÈS

**Data**  
 NOVEMBRE 2022

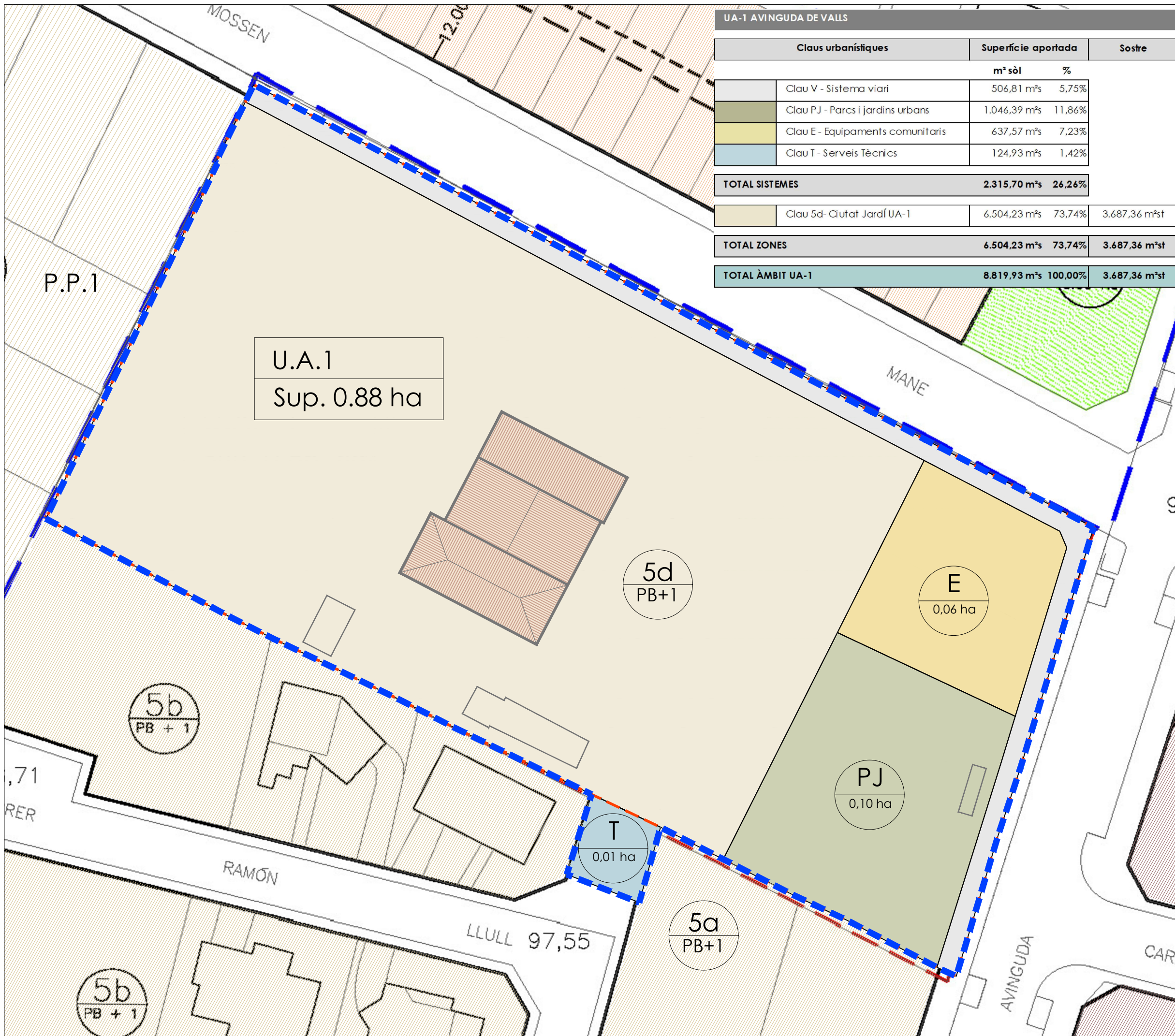
**Promotor**  
 AJUNTAMENT DE EL MORELL

**Referència**  
 U-21.024

**Escala**  
 A3 1:500

### 1.6 INFORMACIÓ Àmbit suspensió de llicències

**Aprovacions**  
 Aprovació Inicial:  
 Aprovació Provisional:  
 Aprovació Definitiva:



UA-1 AVINGUDA DE VALLS			
Claus urbanístiques	Superfície aportada		Sostre
	m² sòl	%	
Clau V - Sistema viari	506,81 m²s	5,75%	
Clau PJ - Parcs i jardins urbans	1.046,39 m²s	11,86%	
Clau E - Equipaments comunitaris	637,57 m²s	7,23%	
Clau T - Serveis Tècnics	124,93 m²s	1,42%	
<b>TOTAL SISTEMES</b>	<b>2.315,70 m²s</b>	<b>26,26%</b>	
Clau 5d- Ciutat Jardí UA-1	6.504,23 m²s	73,74%	3.687,36 m²st
<b>TOTAL ZONES</b>	<b>6.504,23 m²s</b>	<b>73,74%</b>	<b>3.687,36 m²st</b>
<b>TOTAL ÀMBIT UA-1</b>	<b>8.819,93 m²s</b>	<b>100,00%</b>	<b>3.687,36 m²st</b>

— ÀMBIT MODIFICACIÓ

U.A.1  
Sup. 0.88 ha

## MODIFICACIÓ DE LES NNSS DE EL MORELL, EN L'ÀMBIT DE LA UA-1 "AVINGUDA DE VALLS"

**Situació**  
U.A.-1 "AVINGUDA DE VALLS"  
EL MORELL, TARRAGONÉS

**Data**  
NOVEMBRE 2022

**Promotor**  
AJUNTAMENT DE EL MORELL

**Referència**  
U-21.024

**Escala**  
A3 1:500  
0 2,5 5 7,5m

**0.1**  
ORDENACIÓ Zonificació

**Aprovacions**  
Aprovació Inicial:  
Aprovació Provisional:  
Aprovació Definitiva:

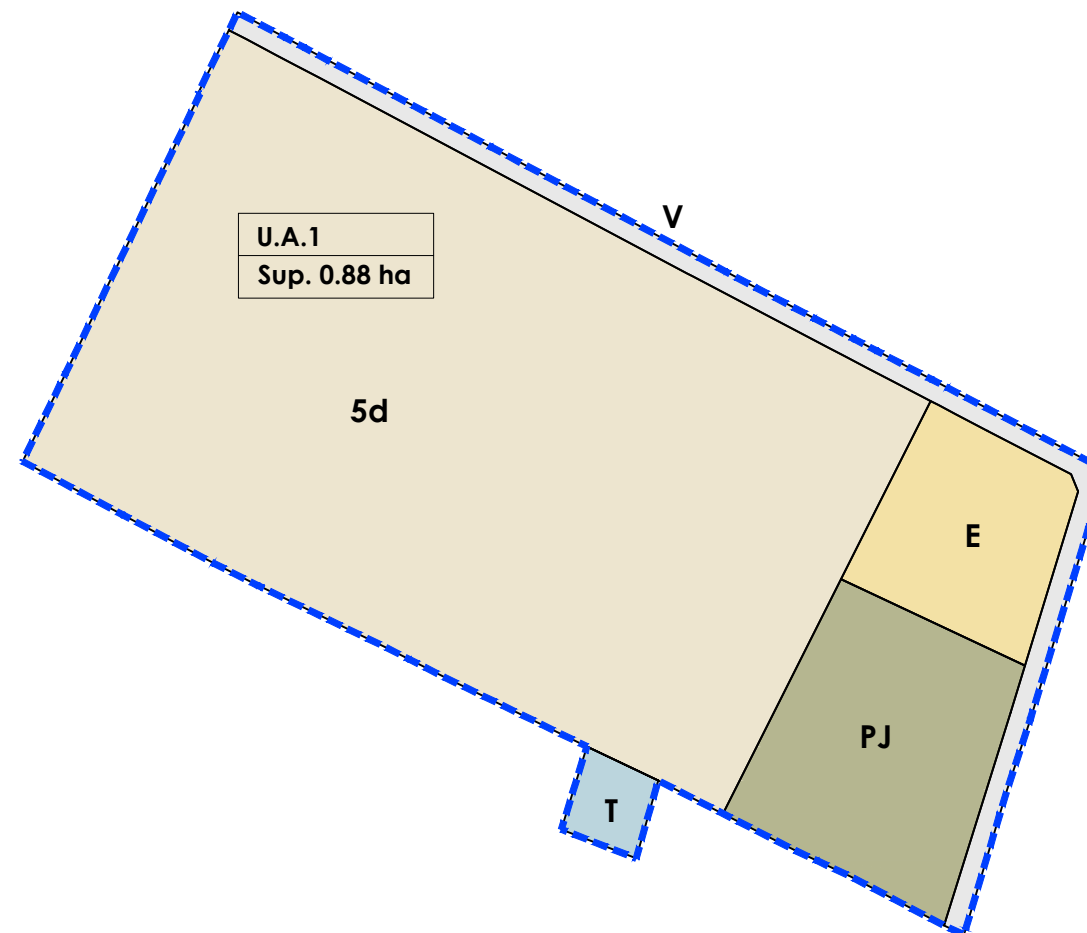
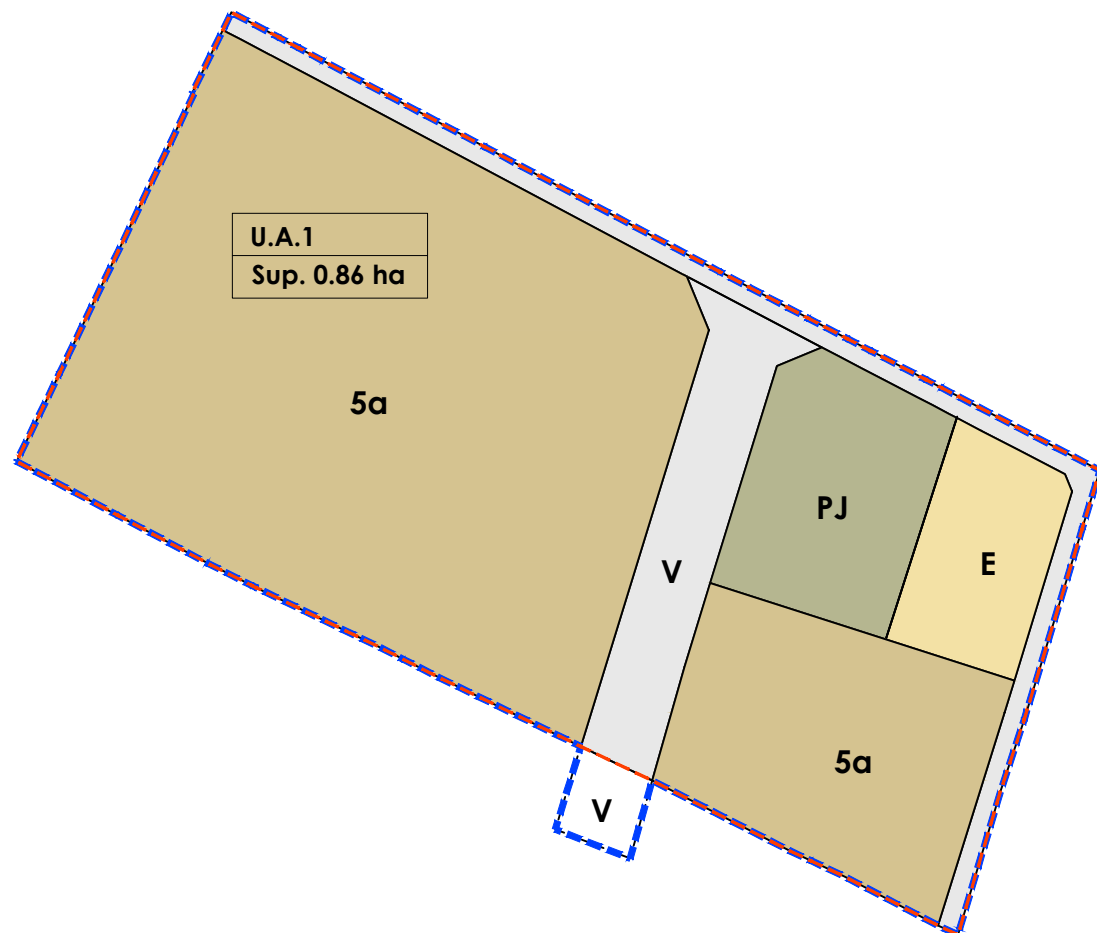
COMPARATIVA NNSS - PROPOSTA MODIFICACIÓ

PARÀMETRES	NNSS	NNSS SOBRE TOPOGRAFIA	PROPOSTA MODIFICACIÓ	DIFERENCIAL
	UA-1 AVINGUDA DE VALLS	ÀMBIT MODIFICACIÓ segons topogràfic	UA-1 AVINGUDA DE VALLS segons topogràfic	PROPOSTA - NNSS
Clau V - Sistema viari	---	767,22 m <sup>2</sup> s 8,71%	---	-767,22 m <sup>2</sup> s
Cessió Voreres	---	506,81 m <sup>2</sup> s 5,75%	506,81 m <sup>2</sup> s 5,75%	0,00 m <sup>2</sup> s
Clau PJ - Parcs i jardins urbans	840,00 m <sup>2</sup> s 9,74%	847,20 m <sup>2</sup> s 9,62%	1.046,39 m <sup>2</sup> s 11,88%	199,19 m <sup>2</sup> s
Clau E - Equipaments comunitaris	540,00 m <sup>2</sup> s 6,26%	544,00 m <sup>2</sup> s 6,17%	637,57 m <sup>2</sup> s 7,24%	93,57 m <sup>2</sup> s
Clau T - Serveis Tècnics	---	---	115,85 m <sup>2</sup> s 1,31%	115,85 m <sup>2</sup> s
<b>TOTAL SISTEMES</b>	<b>1.380,00 m<sup>2</sup>s 16,00%</b>	<b>2.665,23 m<sup>2</sup>s 30,25%</b>	<b>2.306,62 m<sup>2</sup>s 26,18%</b>	<b>-358,61 m<sup>2</sup>s</b>
Clau 5a - Ciutat Jardí extensiva	---	6.145,62 m <sup>2</sup> s 69,75%	---	-6.145,62 m <sup>2</sup> s
Clau 5d - Ciutat Jardí UA-1	---	---	6.504,23 m <sup>2</sup> s 73,82%	6.504,23 m <sup>2</sup> s
<b>TOTAL ZONES</b>		<b>6.145,62 m<sup>2</sup>s 69,75%</b>	<b>6.504,23 m<sup>2</sup>s 73,82%</b>	<b>358,61 m<sup>2</sup>s</b>
<b>TOTAL SUPERFÍCIE</b>	<b>8.622,00 m<sup>2</sup>s 100,00%</b>	<b>8.810,85 m<sup>2</sup>s 100,00%</b>	<b>8.810,85 m<sup>2</sup>s 100,00%</b>	<b>0,00 m<sup>2</sup>s</b>
IEN Clau 5a	0,60	0,60		
IEN Clau 5d			0,567	
<b>SOSTRE RESIDENCIAL</b>	<b>aplicació IEN</b>	<b>3.687,37 m<sup>2</sup>st</b>	<b>3.687,37 m<sup>2</sup>st</b>	<b>0,00 m<sup>2</sup>st</b>
Nº màx. Habitatges	2 hab./parcel·la 450 m <sup>2</sup>	2 hab./parcel·la 450 m <sup>2</sup>	1 hab./250 m <sup>2</sup>	
<b>TOTAL HABITATGES</b>	<b>aplicació DENSITAT</b>	<b>26 habitatges</b>	<b>26 habitatges</b>	<b>0 habitatges</b>

--- ÀMBIT MODIFICACIÓ  
 --- ÀMBIT UA-1 segons P. VIGENT

PLANEJAMENT VIGENT - NNSS

PROPOSTA - MODIFICACIÓ NNSS



**MODIFICACIÓ DE LES NNSS**  
 DE EL MORELL, EN L'ÀMBIT DE LA  
 UA-1 "AVINGUDA DE VALLS"

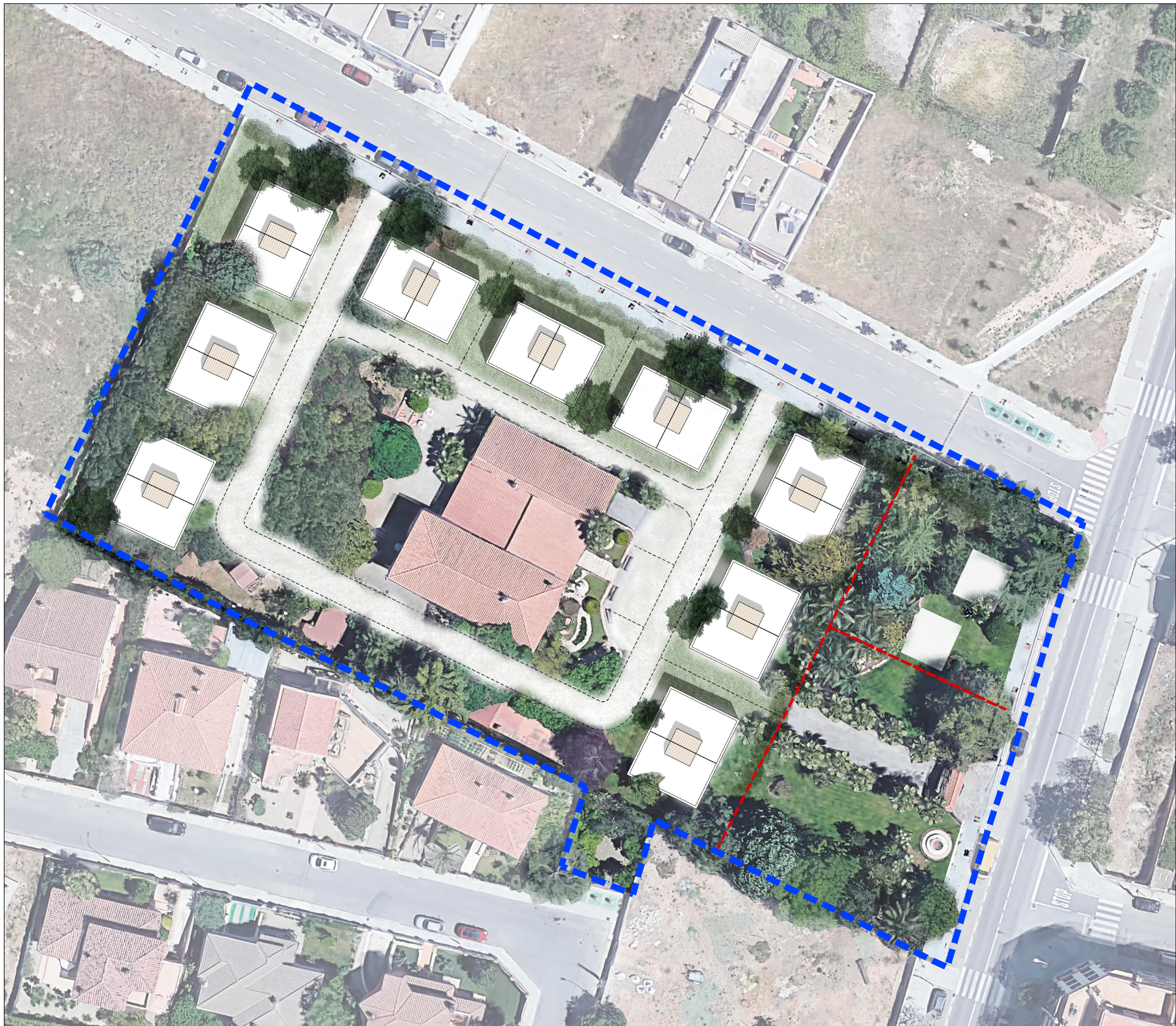
**Situació** U.A.-1 "AVINGUDA DE VALLS" EL MORELL, TARRAGONÉS  
**Data** NOVEMBRE 2022  
**Promotor** AJUNTAMENT DE EL MORELL  
**Referència** U-21.024

**Escales** A3 1:500  
 0 2,5 5 7,5m

**0.2** ORDENACIÓ Comparativa NNSS- ModNNSS

**Aprovacions**  
 Aprovació Inicial:  
 Aprovació Provisional:  
 Aprovació Definitiva:





— — — — — ÀMBIT MODIFICACIÓ

## MODIFICACIÓ DE LES NNSS DE EL MORELL, EN L'ÀMBIT DE LA UA-1 "AVINGUDA DE VALLS"

**Situació**  
U.A.-1 "AVINGUDA DE VALLS"  
EL MORELL. TARRAGONÉS

**Data**  
NOVEMBRE 2022

**Promotor**  
AJUNTAMENT DE EL MORELL

**Referència**  
U-21.024

# O.3a

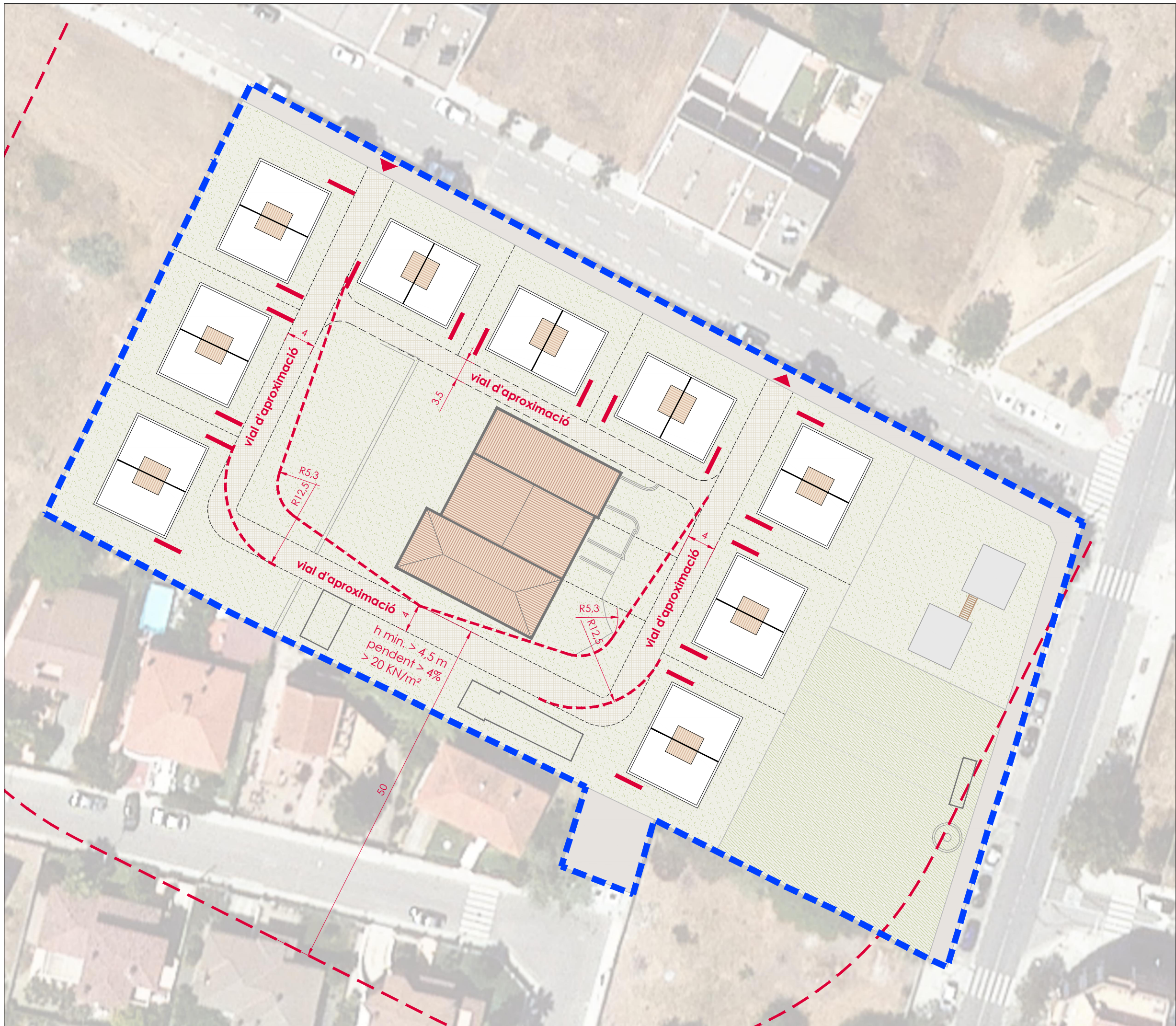
**Escala**  
A2 1:500  
0 2.5 5 7.5m

**ORDENACIÓ** Proposta indicativa

**Aprovacions**  
Aprovació Inicial:  
Aprovació Provisional:  
Aprovació Definitiva:

ARKU 3 URBAN, SLP  
Carrer de l'Olivaró, 16. 25199. LLEIDA  
T. 973 982 431 - 618 303 817  
arku3@arku3.com - www.arku3.com  
marc ribes mesalles, arquitecte

arku3



- - - ÀMBIT MODIFICACIÓ
- - - Compliment de la DT-12 - TINSCI  
Aproximació i entorn de l'edifici per a la intervenció de bombers  
- Alçada d'evacuació descendent <9 m

## MODIFICACIÓ DE LES NNSS DE EL MORELL, EN L'ÀMBIT DE LA UA-1 "AVINGUDA DE VALLS"

<p><b>Situació</b> U.A.-1 "AVINGUDA DE VALLS" EL MORELL. TARRAGONÉS</p> <p><b>Promotor</b> AJUNTAMENT DE EL MORELL</p>	<p><b>Data</b> NOVEMBRE 2022</p> <p><b>Referència</b> U-21.024</p>
--	--

O.3b

A2 1:500

ORDENACIÓ P. indicativa - Compliment bombers

**Aprovacions**  
 Aprobació Inicial:  
 Aprobació Provisional:  
 Aprobació Definitiva: